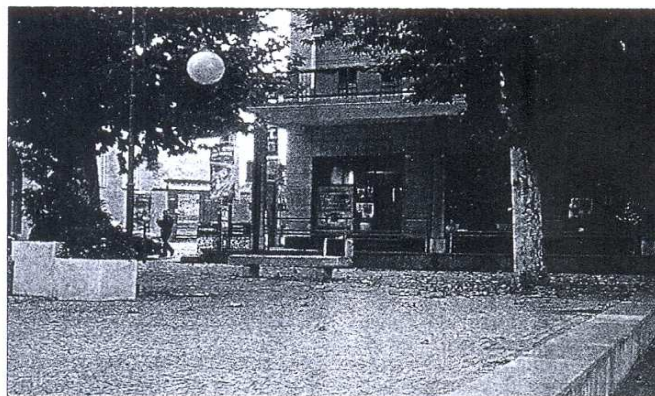


**BARRIERE.** Piovono su Facebook le lamentele dei disabili

# Una scala di troppo

SAN CARLO — Ufficio postale, municipio, farmacia, Proviбус: sono solo alcuni dei servizi pubblici che non sono facilmente accessibili ai disabili. Il problema non è nuovo, ma oggi c'è mobilitazione da parte dei diretti interessati.

Sulla pagina Facebook dedicata a San Carlo le segnalazioni sono chiare ed evidenti: accesso vietato all'ufficio postale e alla tabaccheria, impossibilità di accesso in Municipio a causa della porta che si apre verso l'esterno, assenza di rampa d'accesso alla farmacia. L'unico punto a favore va alla Società operaia, che permette un buon accesso. Per il resto chi deve intervenire? Il Comune? E se la proprietà degli stabili è dei privati? Paolo Osiride Ferrero da anni batte questi temi mediando tra istituzioni e cittadini: «Purtroppo in Italia non esistono leggi che impongono l'accessibilità - ha spiegato Ferrero - Giocano tutte sul "sarebbe opportuno". Di conseguenza, molte Amministrazioni non prendono seriamente in considerazione questi problemi. Il consiglio che posso dare è convincere il sindaco a intervenire anche presso i privati. Le richie-



Tabaccheria, Poste, municipio e altri edifici, sono nel mirino per la difficile accessibilità

ste devono essere serie e credibili affinché gli adeguamenti siano efficaci». Ferrero sta continuando a lavorare anche per creare l'accessibilità al Proviбус, il servizio di navetta a chiamata della Provincia: «Abbiamo scritto una lettera - ha spiegato Ferrero - la Provincia ha quattro mesi di tempo per dotare di pedana almeno uno o due autobus». Intanto il sindaco di San Carlo non drammatizza: «Per quanto riguarda Poste e tabaccheria - spiegato Eligio Chia-

dano - i proprietari dello stabile stanno lavorando alla progettazione della rampa d'accesso, stiamo studiando delle possibilità. Intanto è utilizzabile un piccolo accesso sul lato del distributore. Per la porta del Municipio non potrebbe essere altrimenti, essendo quella un'uscita di sicurezza. Suonando il campanello però non ci sono problemi, in orario d'ufficio gli impiegati aprono tranquillamente».

— ANGELA PASTORE

